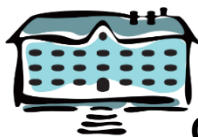


Základní škola a mateřská škola Praha 8 – Ďáblice, U Parkánu 17



ORGANIZAČNÍ ŘÁD ŠKOLY

C10 Směrnice ke stanovení výše úplaty za předškolní vzdělávání dítěte v mateřské škole od 1.9. 2018

Vyhotovil:	Eva Kšírová
Schválil:	Josef Buchal
Dne:	7.6.2018
Platnost ode dne:	7.6.2018
Účinnost ode dne:	7.6.2018
Spisový znak:	
Skartační znak:	A10 (po skončení platnosti)

Mgr. Bc. Josef Buchal
ředitel školy

Změny v pravidlech jsou prováděny formou číslovaných písemných dodatků, které tvoří součást tohoto předpisu.

Změny

Číslo:

Datum:

Provedl:

Směrnice platí beze změny pro :

Rok	Podpis ředitel

C10 Směrnice ke stanovení výše úplaty za předškolní vzdělávání dítěte v mateřské škole od 1.9. 2018

Ředitel mateřské školy, Kučerové 532/26, Praha 8 – Ďáblice, jejíž činnost vykonává Základní škola a mateřská škola, Praha 8 – Ďáblice, U Parkánu 17 (dále jen školy) vydává v souladu s ustanovením §123 a §16 zákona č. 561/2004 Sb., o předškolní, základním, středním, vyšším odborném a jiném vzdělávání (dále jen školský zákon), v platném znění a v souladu s §6 vyhlášky MŠMT č. 14/2005 v platném znění, tuto směrnici:

I. Úvodní ustanovení

Tato směrnice stanoví výši úplaty za předškolní vzdělávání dítěte v mateřské škole (dále jen „úplata“) možnost snížení, prominutí nebo osvobození od úplaty a podmínky splatnosti úplaty ve školním roce 2018/2019.

II. Plátcí

Úplatu uhradí zákonný zástupce dítěte přijatého k předškolnímu vzdělávání v mateřské škole v souladu s výše uvedenými předpisy v platném znění.

III. Základní částka úplaty v mateřské škole

Základní částka úplaty za předškolní vzdělávání dítěte v nadepsané mateřské škole je pro děti v celoročním provozu pro období 1. 9. 2018 – 31. 8. 2019 stanovena na částku **500 Kč** za jeden kalendářní měsíc na jednoho žáka.

IV. Prokázání nároku na osvobození od úplaty

Osvobozen od úplaty je:

- a) Zákonný zástupce dítěte, který pobírá opakující se dávku pomoci v hmotné nouzi, v souladu s §4 odst. 2 zákona č. 108/2006 Sb. A č. 111/2006 Sb., o pomoci hmotné nouzi, ve znění zákona č. 366/2011 Sb.,
- b) Zákonný zástupce nezaopatřeného dítěte, pokud tomuto dítěti náleží zvýšení příspěvku na péči, v souladu s §12 odst. 1 zákona č. 108/2006 Sb., o sociálních službách, ve znění zákona č. 366/2011 Sb.,
- c) Rodič, kterému náleží zvýšení příspěvku na péči (v souladu s §12 odst. 1 zákona č. 108/2006 Sb., o sociálních službách, ve znění zákona č. 366/2011 Sb.) z důvodu péče o nezaopatřené dítě,
- d) Fyzická osoba, která o dítě osobně pečuje a z důvodu péče o toto dítě pobírá dávky pěstounské péče, v souladu s §36 až §43 zákona č. 117/1995 Sb. O státní podpoře, ve znění pozdějších předpisů,

pokud tuto skutečnost prokáže řediteli mateřské školy.

V. Snížení nebo prominutí úplaty o hlavních prázdninách daného školního roku

Ve školní roce 2018/2019 pro kalendářní měsíc, v němž bude provoz mateřské školy přerušen, nebo omezen po dobu delší než 5 vyučovacích dnů, je výše úplaty pro dítě,

- a) Které bude školu navštěvovat, snížena na částku 250 Kč. Po přihlášení k docházce do mateřské školy v období měsíce července (zkrácený prázdninový provoz) a následné neúčasti na předškolním vzdělávání v tomto období je částka úplaty nevratná.
- b) Které nebude školu navštěvovat, prominuta.

VI. Snížení nebo prominutí základní částky úplaty v září až červnu daného školního roku

Základní částka úplaty za příslušný kalendářní měsíc se nesnižuje ani nepromíjí:

- a) V případě, že dítě nedocházelo do mateřské školy ani jeden den příslušného kalendářního měsíce,
- b) V měsících, na které ve škole připadá období vedlejších prázdnin (vánoční, velikonoční, jarní apod.) a provoz mateřské školy byl přerušen z důvodu, že k docházce do mateřské školy se přihlásilo méně než 25 dětí.

VII. Podmínky splatnosti úplaty

Základní částka úplaty za příslušný kalendářní měsíc v průběhu školního roku je splatná do 15. dne příslušného kalendářního měsíce na běžný účet školy 194 979 105/0300 převodem nebo případně složenkou. Každému dítěti je přidělen variabilní symbol, který musí být uveden při převodu z účtu nebo na složenke. Při platbě musí být uveden specifický symbol 91. Doklad o zaplacení předkládá ke kontrole zákonný zástupce dítěte třídním učitelkám na požádání, a to v případě, že v termínu 20. dne příslušného měsíce nejsou peníze za úplatu na BÚ školy.

Základní částka úplaty za návštěvu MŠ o hlavních prázdninách je splatná do 15. 6. 2019 na běžný účet školy 194 979 105/0300 v souladu s výše uvedenými podmínkami.

VIII. Přechodná ustanovení

Každému nově přijatému dítěti do mateřské školy v průběhu příslušného školního roku bude neprodleně přidělen nový variabilní symbol. Dětem přijatým do mateřské školy po zápisu bude variabilní symbol přidělen v den nástupu, případně neprodleně.

IX. Závěrečná ustanovení

Tato směrnice je závazná pro všechny zaměstnance školy a dále pro všechny zákonné zástupce dětí přijatých k předškolnímu vzdělávání v nadepsané škole. Nabývá účinnosti dnem 1. 9. 2018 a zároveň ruší platnost předešlé směrnice C10 ze dne 26. 6. 2017-

V Praze dne 7. června 2018

Mgr., Bc. Josef Buchal
ředitel